

A.Vogel
Echinaforce®
Hot Drink
Weer fit worden
Met vlierbes

Hot Drink

Voedingssupplement

Gebruiken bij
Weer fit worden.

Stimuleert het afweersysteem en helpt om snel weer fit te worden.

Echinacea purpurea

Tijdens een studiereis in Noord-Amerika ontdekte Alfred Vogel bij de Oglala Lakota Indianen de Echinacea purpurea (rode zonnehoed). Black Elk, opperhoofd van de Oglala Lakota Indianen, deelde met hem de eeuwenoude kennis over de bijzondere eigenschappen van deze plant. Alfred Vogel kreeg enkele zaden van de plant mee naar Zwitserland, waar hij samen met een team het bekende natuurlijke middel Echinaforce ontwikkelde.

In Echinaforce Hot Drink met vlierbes wordt, volgens de laatste wetenschappelijke inzichten, een hoge concentratie verse Echinacea purpurea verwerkt. Eén doseerlepel bevat 1200 mg Echinacea purpurea-extract.

Vlierbes

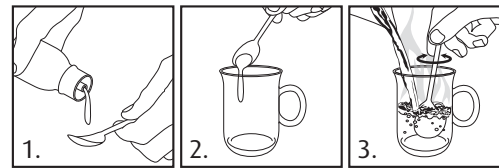
Daarnaast bevat Echinaforce Hot Drink een hoge concentratie natuurlijk vlierbesextract. Vlierbes verhoogt de weerstand. Deze

donkerpaarse besjes zijn niet alleen lekker, maar bevatten ook gezonde stoffen, polyfenolen. Polyfenolen zijn natuurlijke antioxidanten die helpen bij de bescherming van gezonde lichaamscellen.

Gebruikswijze

1 dosering = 5 ml oplossiroop
Onderhoud dagelijkse weerstand: *1 dosering per dag*
Voor extra weerstand: *2 doseringen per dag*
Om weer fit te worden: *3 à 5 doseringen per dag*
(advies: 5 doseringen gedurende de eerste 3 dagen)
Kinderen van 6-12 jaar: *1 à 2 doseringen per dag*
(advies: 2 doseringen gedurende de eerste 3 dagen)

Schudden voor gebruik.



1. Giet de siroop op de bijgevoegde maatlepel
2. Doe de siroop in een leeg glas
3. Schenk er heet water bij en roer het door
Ook te gebruiken met koud water.

Wat u moet weten voordat u Echinaforce Hot Drink met vlierbes gebruikt

De aangegeven dosering niet overschrijden. Overmatig gebruik kan een laxerend effect hebben. Een voedingssupplement mag niet als vervanging van een gevarieerde en evenwichtige voeding en van een gezonde levensstijl worden gebruikt. Bij klachten is het verstandig een arts te raadplegen.

Niet gebruiken bij

Indien er een overgevoeligheid is voor één van de componenten.

Combinatie met andere producten

U kunt dit product in het algemeen gelijktijdig met andere producten gebruiken. Het is raadzaam om bij twijfel overleg te plegen met een arts of apotheker.

Verdraagzaamheid

In de aanbevolen hoeveelheden wordt het product over het algemeen prima verdragen.

Ingrediënten

Plantenextracten: vlierbes (Sambucus nigra L.), rode zonnehoed (Echinacea purpurea L.) 1200 mg, suikersiroop, zuurteregelaar (citroenzuur), emulgator (gemodificeerd zetmeel), gezuiverd water, oplosmiddel (middellange keten triglyceriden), conserveermiddel (kaliumsorbitaat).

1 doseerlepel van 5 ml bevat de inhoudsstoffen van 1200 mg extract van Echinacea purpurea.

Vrij van lactose, gluten en kunstmatige kleur-, geur- en smaakstoffen.

Productie en distributie

A.Vogel Echinaforce Hot Drink met vlierbes wordt geproduceerd door Bioforce AG CH-3925 Roggwil en gedistribueerd door Biohorma Belgium N.V., Bosstraat 54, B-3560 Lummen.

Bewaren

Bewaren onder 25°C. Bewaren buiten het bereik en zicht van jonge kinderen. Na opening 1 maand houdbaar en bewaren in de koelkast (max 7°C). Ten minste houdbaar tot het eind van de maand vermeld op de onderzijde van de verpakking.

Verpakking

A.Vogel Echinaforce Hot Drink met vlierbes is verkrijgbaar in een verpakking van 100 ml oplossiroop (130g). 1 doseerlepel = 5 ml.

Gezondheid

“Gezondheid is leven in harmonie met de natuur.” Dat is wat Alfred Vogel altijd zei. En dat is precies waar we bij A.Vogel voor staan. Met natuurlijke gezondheidsproducten, ontwikkeld volgens de nieuwste wetenschappelijke inzichten. Daarbij volgen wij onze visie, die uitgaat van de kracht van de natuur, het zelfherstellende vermogen van het lichaam en het evenwicht tussen lichaam en geest.

Alfred Vogel, een wereldreiziger gefascineerd door de natuur

Op jonge leeftijd reisde Alfred Vogel naar Afrika, Azië en Amerika. De inheemse bevolking toonde hem het verband tussen voeding, leefwijze en gezondheid. Na elke reis bracht hij een schat aan planten mee die hij verwerkte tot natuurlijke gezondheidsproducten. Producten die vandaag de dag miljoenen tevreden gebruikers over de gehele wereld helpen.

A.Vogeltuinen: EKO-keurmerk

De planten die we nodig hebben voor de A.Vogel producten kweken we grotendeels in eigen tuinen. Vanzelfsprekend op ecologische

wijze (EKO-keur). Er komen dus geen kunstmest en chemische bestrijdingsmiddelen aan te pas. We oogsten op het moment dat de plant de hoogste concentratie aan werkstoffen bevat. Om de plant vervolgens direct vers te verwerken tot een natuurlijk A.Vogel product.

Zorg voor het milieu

A.Vogel streeft ernaar het milieu zo min mogelijk te belasten. Daarom maken we zoveel mogelijk gebruik van milieuvriendelijk geproduceerde verpakkingsmaterialen. Deze materialen hebben bij verbranding geen schadelijke effecten op het milieu of zijn geschikt voor recycling.



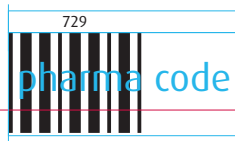
Persoonlijk advies

We kennen allemaal de bouwstenen voor een gezond leven: gevarieerde en gezonde voeding, verantwoord bewegen en voldoende afwisseling in werk en ontspanning. Als het nodig is, helpt A.Vogel met een natuurlijk gezondheidsproduct. Om daarmee het zelfherstellende vermogen van het lichaam extra te ondersteunen. Wij geven u hierover graag meer informatie of een persoonlijk advies. Kijk op www.avogel.be, stuur een e-mail naar avogel@biohorma.be of bel met de A.Vogel infolijn op het nummer +32 (0) 13 35 89 40.

Informatie

Biohorma Belgium NV
Bosstraat 54
B-3560 Lummen
+32 (0) 13 35 89 40
www.avogel.be
avogel@biohorma.be

De tekst voor deze gebruiksaanwijzing werd voor het laatst herzien in november 2015.



A.Vogel

Echinaforce®

Hot Drink

Retrouver la forme
Aux baies de sureau

Hot Drink

Complément alimentaire

Usage

Retrouver la forme.
Stimule le système de défense et aide à retrouver la forme.

Echinacea purpurea

Pendant un voyage d'études en Amérique du Nord, Alfred Vogel a découvert chez les Indiens Oglala Lakota l'Echinacea purpurea (rudbeckie pourpre). Black Elk, le chef de tribu des Indiens Oglala Lakota partageait avec lui la connaissance séculaire des caractéristiques exceptionnelles de cette plante. Alfred Vogel recevait quelques graines de la plante à emporter en Suisse, où il a développé avec son équipe le remède naturel, connu Echinaforce.

Selon les dernières connaissances scientifiques, une concentration élevée d'Echinacea purpurea fraîche est utilisée dans la fabrication de Echinaforce Hot Drink aux baies de sureau. Une mesurette contient à elle seule 1200 mg d'extrait d'Echinacea purpurea.

Baie de sureau

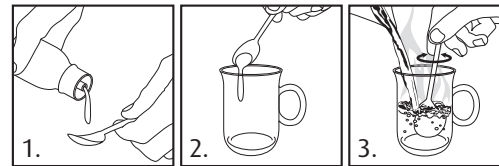
Echinaforce Hot Drink contient en outre une concentration élevée d'extrait naturel de baie de sureau. La baie de sureau augmente la

résistance. Cette baie de couleur mauve foncé n'est pas seulement délicieuse, elle contient également des substances saines, les polyphénols. Les polyphénols sont des antioxydants naturels qui aident à protéger les cellules saines du corps.

Mode d'emploi

1 dose = 5 ml sirop soluble
Soutenir la résistance: *1 dose par jour*
Pour une résistance accrue: *2 doses par jour*
Pour retrouver la forme: *3 à 5 doses par jour* (conseil: 5 doses pendant les 3 premiers jours)
Enfants de 6 à 12 ans: *1 à 2 doses par jour* (conseil: 2 doses pendant les 3 premiers jours)

Agiter avant l'emploi.



1. Versez le sirop dans la mesurette ci-jointe
2. Versez le sirop dans un verre vide
3. Ajoutez de l'eau chaude et mélangez le tout
Peut également se consommer froid.

Ce qu'il faut savoir avant d'utiliser Echinaforce Hot Drink aux baies de sureau

Ne pas dépasser la dose journalière recommandée. Un usage excessif peut avoir un effet laxatif. Un complément alimentaire ne peut pas être utilisé comme substitut d'un régime alimentaire varié et équilibré et d'un vie sain. En cas des problèmes, veuillez consulter un médecin.

Ne pas utiliser

Si vous êtes hypersensible à l'un des composants.

Combinaison avec d'autres produits

En général, vous pouvez utiliser ce produit en même temps que d'autres. En cas de doute, il est conseillé de s'adresser à son médecin ou pharmacien.

Tolérance

Le produit est généralement bien toléré lorsqu'il est utilisé dans les quantités conseillées.

Ingédients

Extraits des plantes: sureau noir (Sambucus nigra L.), echinacea (Echinacea purpurea L.) 1200 mg, sirop de sucrose, régulateur d'acidité (acide citrique), émulsifiant (amidon modifié), eau purifiée, solvant (triglycérides à chaîne moyenne), conservateur (sorbate de potassium).

1 mesurette de 5 ml contient les principes actifs de 1200 mg d'extrait d'Echinacea purpurea.

Sans lactose, gluten ni colorants et aromatisants artificiels.

Production et distribution

A.Vogel Echinaforce Hot Drink aux baies de sureau est produit par Bioforce AG CH-3925 Roggwil et distribué par Biohorma Belgium S.A., Bosstraat 54, B-3560 Lummen.

Conservation

Conserver à moins de 25°C. Tenir hors de portée et de la vue des jeunes enfants. Après ouverture, à conserver au réfrigérateur (max 7°C) et à consommer dans un délai d'un mois. A utiliser de préférence avant la fin du mois mentionné sur l'emballage.

Emballage

A.Vogel Echinaforce Hot Drink aux baies de sureau est disponible en flacon de 100 ml de sirop soluble (130 g).
1 mesurette = 5 ml.

Santé

Comme Alfred Vogel avait coutume de dire, "la santé, c'est vivre en harmonie avec la nature". Et c'est précisément la philosophie que défend aujourd'hui A.Vogel. Avec des produits de santé naturels développés selon les avancées scientifiques les plus récentes. Et à chaque fois, nous suivons notre vision qui repose sur la force de la nature, le pouvoir auto-régénérateur du corps et l'équilibre entre le corps et l'esprit.

Alfred Vogel, un globe-trotter fasciné par la nature

Très jeune déjà, Alfred Vogel a voyagé en Afrique, en Asie et en Amérique. Les populations indigènes lui ont fait découvrir le lien qui existe entre la nourriture, le mode de vie et la santé. Lors de chaque voyage, il a ramené un trésor de plantes qu'il a transformées en produits naturels pour la santé. Des produits qui aident aujourd'hui des millions d'utilisateurs satisfaits aux quatre coins du monde.

Jardins de A.Vogel: ECO-labellisé

Les plantes dont nous avons besoin pour les produits A.Vogel poussent pour la majorité d'entre elles dans nos propres jardins. Il

va de soi que ces cultures sont écologiques (ECO-label). Nous n'utilisons donc aucun engrais chimique ni aucun pesticide, herbicide ou insecticide chimique. Nous récoltons au moment où la plante possède la plus forte concentration en substances actives. Pour ensuite traiter directement la plante alors qu'elle est fraîche et en faire un produit naturel A.Vogel.

Protégez l'environnement

A.Vogel a pour philosophie de peser le moins possible sur l'environnement. C'est pourquoi nous favorisons autant que nous pouvons l'utilisation de matériaux d'emballage fabriqués selon des procédés qui ne nuisent pas à l'environnement. Ces matériaux n'ont aucun effet nocif sur l'environnement en cas d'incinération et sont tout à fait recyclables.



Conseil personnel

Nous savons tous qu'une vie saine repose sur une alimentation saine et variée, suffisamment d'exercice et une alternance suffisante entre travail et détente. Si nécessaire, A.Vogel peut vous y aider avec un produit naturel pour la santé. Pour donner ainsi un coup de pouce au pouvoir auto-régénérateur de votre corps. Nous nous ferons un plaisir de vous donner davantage d'informations ou un conseil personnel. Surfez sur www.avogel.be, envoyez un e-mail à avogel@biohorma.be ou téléphonez à la ligne d'info A.Vogel au +32 (0) 13 35 89 40.

Information

Biohorma Belgium S.A.
Bosstraat 54
B-3560 Lummen
+32 (0) 13 35 89 40
www.avogel.be
avogel@biohorma.be

Le texte de cette notice a été revu pour la dernière fois en novembre 2015.

